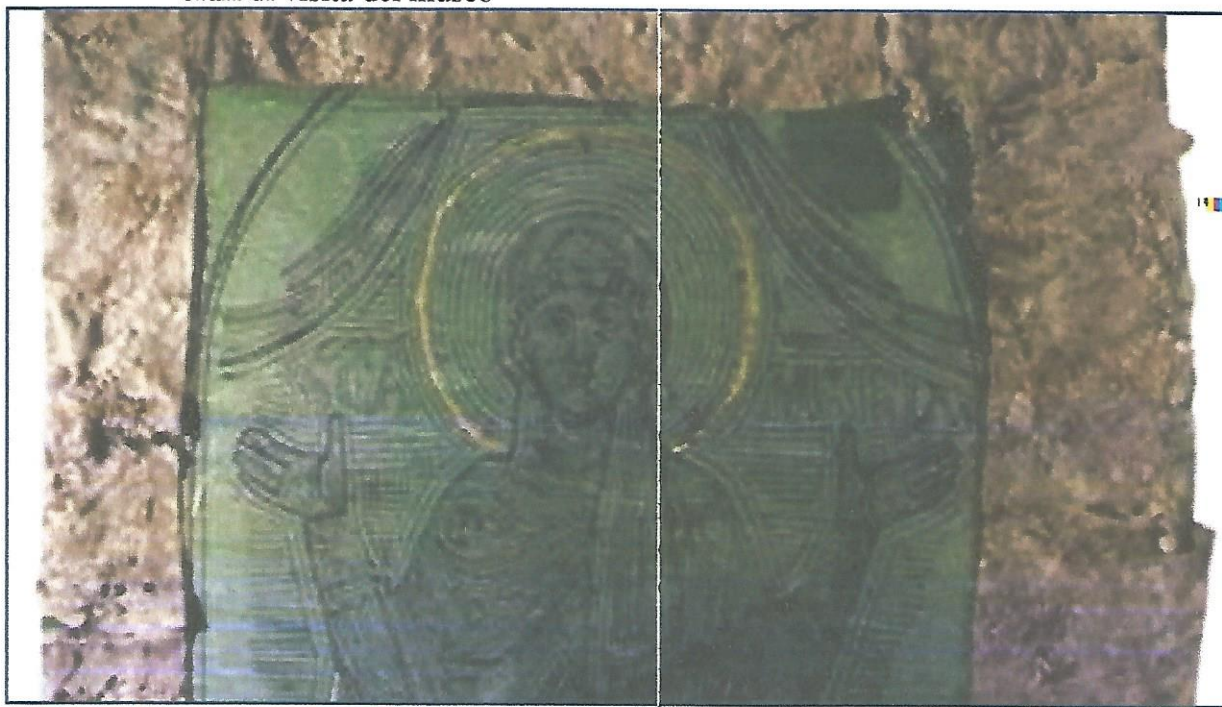


Eventi

Le "Geografie a ritroso" di Felice Nittolo al Museo Nazionale di Ravenna

- Dove Museo Nazionale di Ravenna
- Quando Dal 30/09/2017 al 07/01/2018 RAVENNA TODAY

orari di visita del museo



28 settembre 2017 11:47

Condivisioni

In occasione della V Rassegna Biennale di Mosaico Contemporaneo **RavennaMosaico 2017**, la Sede di Ravenna del Polo Museale dell'Emilia Romagna affianca le istituzioni culturali della città con una serie di eventi espositivi nelle proprie sedi.

Sabato pomeriggio (alle 18) sarà inaugurata presso il **Museo Nazionale di Ravenna** la **mostra Felice Nittolo - geografie a ritroso**: la mostra è dedicata a uno dei temi su cui l'artista ha rivolto ampie energie nel suo percorso di ricerca, ossia il mosaico inteso come tecnica al servizio dell'arte contemporanea e non a sé stante. L'indagine continua di Nittolo, sin dai suoi esordi, si concentra sulla traccia progettuale pittorica, la tela, la sinopia e il doppio, intesi come sorgente e orientamento dell'opera d'artista. Le opere, più di ottanta, sono allestite al primo piano del Museo, prendendo avvio dal grande atrio adiacente alla Sala della Sinopia, e si snoda a ritroso, in una cronologia discendente nei suggestivi spazi dell'antico monastero, in un dialogo immediato e parlante con le opere di collezione e di scavo.

La mostra sarà visitabile fino al 7 gennaio 2018 ed è compresa nel normale titolo di accesso al museo.